



Ligue de Provence

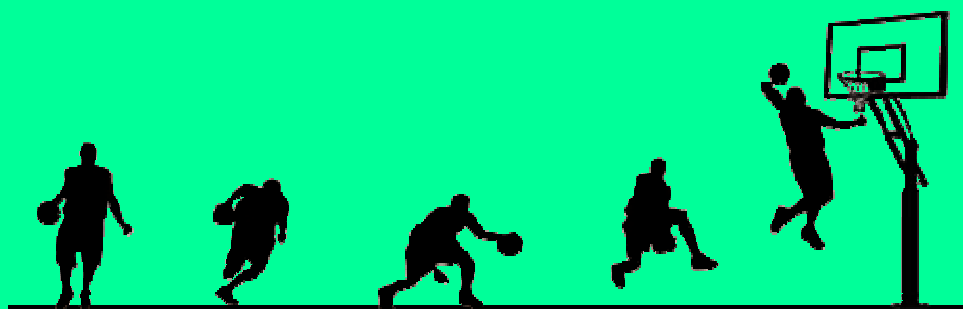
Assemblée Générale

12 juin 2010



Rapport financier

présenté par le Trésorier Général



Saison 2009-2010



LIGUE DE PROVENCE DE BASKET BALL

45, Rue de la Maurelle - 13013 MARSEILLE

☎ 04 96 13 05 60 - ☎ 04 96 13 05 61

site : www.basketprovence.fr - Email : ligueprovencebasket@gmail.com



RAPPORT FINANCIER 2009-2010

CAISSE DE PEREQUATION 2009-2010

BUDGET PREVISIONNEL 2010-2011





LIGUE DE PROVENCE DE BASKET BALL

45, Rue de la Maurelle - 13013 MARSEILLE

☎ 04 96 13 05 60 - ☎ 04 96 13 05 61

site : www.basketprovence.fr - Email : ligueprovencebasket@gmail.com



RAPPORT FINANCIER SAISON 2009-2010

Mesdames, Messieurs,

Nous sommes aujourd'hui réunis pour approuver les comptes de la saison 2009/2010. Ce rapport permettra d'expliquer le résultat obtenu durant cet exercice.

LE COMPTE DE RESULTAT

Le compte de résultat, à la clôture de l'exercice au 30 Avril 2010, fait apparaître un excédent de 2.498,98 € tandis que la saison dernière, nous avons dégagé une perte de 5.527,46 €.

1 – Les Produits :

Les recettes ont baissé globalement de 2 %.

La vente des licences - mutations - licences T - réaffiliations a augmenté de 3,50 % tandis que les subventions d'exploitation (F.F.B.B. - Conseil Régional et Général) ont encore chuté de 18 % tandis que les autres produits (Stages, CREPS) ont augmenté de 1 %.

Les recettes sportives (amendes aux clubs, fautes techniques, forfait, etc...) sont en légère baisse par rapport à la saison dernière.

2 – Les Charges :

Les achats des licences - mutations - licences T - réaffiliations ont augmenté d'environ 10 % dû essentiellement à l'augmentation du nombre de licences.

Les charges externes (Frais des Commissions) sont en augmentation d'environ 25%. La cause de cette augmentation est due aux frais des Sélections, de la participation au TIL et des nombreuses actions renouvelées ou mises en place tout au long de la saison.

Cette saison, nous avons continué la mise en place du « Challenge des licences et l'aide aux déplacements des équipes benjamines et minimes féminins, ce qui représente une charge de 12.500 €.

Les salaires et Charges sont en légère hausse (environ 8 %)

Les dotations aux provisions sont en forte diminution par rapport à la saison dernière ; ceci est dû principalement au basculement de la provision du dernier quart des licences dans le compte « Achats de marchandises ».

- 1 / 5 -





LIGUE DE PROVENCE DE BASKET BALL

45, Rue de la Maurelle - 13013 MARSEILLE

☎ 04 96 13 05 60 - ☎ 04 96 13 05 61

site : www.basketprovence.fr - Email : ligueprovencebasket@gmail.com



LE BILAN

1 – ACTIF

Les Immobilisations :

Pas beaucoup de changement, si ce n'est l'acquisition de nouveau matériel informatique acheté grâce à une subvention du Conseil Régional.

L'Actif circulant :

Le poste « Clients » est sensiblement identique à la saison dernière. Tout de même, des clubs se « font tirer les oreilles » pour régler dans les temps et ce sont toujours les mêmes.

Les disponibilités :

Elles sont également en baisse dû au fait des règlements tardifs des clubs. Nous avons du puiser dans nos réserves.

2 – PASSIF

Le résultat de l'exercice précédent a été reporté, comme nous l'avions demandé à la dernière assemblée, en report à nouveau.

Le solde du poste Fournisseur et comptes rattachés est en hausse par rapport à la saison dernière. Il représente essentiellement des frais et factures de la fin du mois d'Avril et réglés en Mai.

CONCLUSIONS

Le résultat positif dégagé cette saison fait apparaître une rigueur de gestion des dépenses par les membres de la Ligue. Nous sommes conscients des dépenses réalisées mais nous continuerons le développement de la Formation, l'aide concrète aux Clubs ainsi que les actions renouvelées ou mise en place.

Conformément à nos statuts, nous vous demandons l'affectation du résultat en report à nouveau.

Je vous remercie de votre attention.

LE TRESORIER GENERAL

Michel CATOIRE



- 2 / 5 -





LIGUE DE PROVENCE DE BASKET BALL

45, Rue de la Maurelle - 13013 MARSEILLE

☎ 04 96 13 05 60 - ☎ 04 96 13 05 61

site : www.basketprovence.fr - Email : ligueprovencebasket@gmail.com



COMPTE DE RESULTAT

Etats de synthèse au 30 avril 2010

	BRUT	Exercice N au 30/04/2010	Exercice N-1 au 30/04/2009
COMPTE DE RESULTAT			
Production vendue - Biens	420 063,60 €	420 063,60 €	406 301,80 €
Production immobilisée	6 776,85 €	6 776,85 €	7 743,00 €
Subventions d'exploitation	54 142,85 €	54 142,85 €	65 375,75 €
Sponsoring-Partenariat	50,00 €	50,00 €	1 500,00 €
Reprise et Transferts de Charges	6 875,70 €	6 875,70 €	18 840,20 €
Autres produits	53 003,49 €	53 003,49 €	52 351,43 €
PRODUITS D'EXPLOITATION	540 912,49 €	540 912,49 €	552 112,18 €
Achats de marchandises	233 613,75 €	233 613,75 €	212 936,20 €
Achats matières premières	5 659,42 €	5 659,42 €	8 176,48 €
Autres achats non stockés	12 499,83 €	12 499,83 €	8 502,90 €
Charges externes	215 337,69 €	215 337,69 €	173 355,91 €
Impôts et Taxes	1 382,00 €	1 382,00 €	1 323,00 €
Salaires et Traitements	43 675,48 €	43 675,48 €	42 489,20 €
Charges Sociales	17 225,96 €	17 225,96 €	15 733,49 €
Amortissements et provisions	9 692,76 €	9 692,76 €	95 815,62 €
Aures Charges	485,64 €	485,64 €	485,64 €
CHARGES D'EXPLOITATION	539 572,53 €	539 572,53 €	558 818,44 €
RESULTAT D'EXPLOITATION	1 339,96 €	1 339,96 €	- 6 706,26 €
Produits Financiers	1 000,00 €	1 000,00 €	1 050,00 €
RESULTAT FINANCIER	1 000,00 €	1 000,00 €	1 050,00 €
Produits exceptionnels	159,00 €	159,00 €	128,80 €
RESULTAT EXCEPTIONNEL	159,00 €	159,00 €	128,80 €
RESULTAT DE L'EXERCICE	2 498,96 €	2 498,96 €	- 5 527,46 €





LIGUE DE PROVENCE DE BASKET BALL

45, Rue de la Maurelle - 13013 MARSEILLE

☎ 04 96 13 05 60 - 📠 04 96 13 05 61

site : www.basketprovence.fr - Email : ligueprovencebasket@gmail.com



BILAN ACTIF

Etats de synthèse au 30 avril 2010

	BRUT	Amortissements Provisions	Exercice N au 30/04/2010	Exercice N-1 au 30/04/2009
ACTIF				
Immobilisations incorporelles				
Fria d'établissement	3 780,06 €	3 780,06 €		
Immobilisations corporelles				
Constructions	50 002,73 €	21 143,22 €	28 859,51 €	31 359,65 €
Installations Techniques, matériel	1 456,73 €	438,64 €	1 018,09 €	1 237,41 €
Autres immobilisations corporelles	110 724,09 €	92 958,09 €	17 766,00 €	22 440,04 €
ACTIF IMMOBILISE	165 963,61 €	118 320,01 €	47 643,60 €	55 037,10 €
Stocks				
Créances				
Usagers et cptes rattachés	10 418,41 €	466,00 €	9 952,41 €	9 307,00 €
Produits à recevoir	126 500,00 €		126 500,00 €	82 904,55 €
Charges constatées d'avance	- €		- €	7 020,90 €
Divers				
Disponibilités	238 237,15 €		238 237,15 €	249 993,25 €
ACTIF CIRCULANT	375 155,56 €	466,00 €	374 689,56 €	349 225,70 €
COMPTES DE REGULARISATION				
TOTAL DE L'ACTIF	541 119,17 €	118 786,01 €	422 333,16 €	404 262,80 €





LIGUE DE PROVENCE DE BASKET BALL

45, Rue de la Maurelle - 13013 MARSEILLE

☎ 04 96 13 05 60 - ☎ 04 96 13 05 61

site : www.basketprovence.fr - Email : ligueprovencebasket@gmail.com



BILAN PASSIF

Etats de synthèse au 30 avril 2010

	BRUT	Exercice N au 30/04/2010	Exercice N-1 au 30/04/2009
PASSIF			
Fons de Solidarité	53 048,98 €	53 048,98 €	53 048,98 €
Réserves indisponibles	152,45 €	152,45 €	152,45 €
Report à Nouveau	266 280,00 €	266 280,00 €	271 807,46 €
RESULTAT DE L'EXERCICE	2 498,96 €	2 498,96 €	- 5 527,46 €
FONDS PROPRES	321 980,39 €	321 980,39 €	319 481,43 €
Fonds associatifs avec droit reprise			
AUTRES FONDS PROPRES			
Provisions pour Charges	61 412,18 €	61 412,18 €	51 658,86 €
PROVISIONS POUR CHARGES & RISQUES	61 412,18 €	61 412,18 €	51 658,86 €
FONDS CEDES			
Emprunts et dettes diverses	11 433,67 €	11 433,67 €	17 150,51 €
Emprunts et dettes auprès Etab. Bancaires			- €
Dettes Fournisseurs et cptes rattachés	22 563,56 €	22 563,56 €	13 547,00 €
Dettes fiscales & sociales	4 943,36 €	4 943,36 €	928,00 €
Autres dettes			
Produits constatés d'avance	- €	- €	1 497,00 €
DETTES	38 940,59 €	38 940,59 €	33 122,51 €
TOTAL DU PASSIF	422 333,16 €	422 333,16 €	404 262,80 €





LIGUE DE PROVENCE DE BASKET BALL

45, Rue de la Maurelle - 13013 MARSEILLE

☎ 04 96 13 05 60 - ☎ 04 96 13 05 61

site : www.basketprovence.fr - Email : ligueprovencebasket@gmail.com



CAISSE DE PEREQUATION 2009-2010



- 1 / 5 -





Compte péréquation 1515598D029

Date pièce	Chq Vir Prel	Désignation	Débit	Crédit	Solde	R	Solde rapproché	Date rapprochmt
01/06/2009		Solde à nouveau			20 452,77 €	X	20 491,87 €	01/06/2009
16/06/2009	8691075	PAIEMENT MATCH 3314	41,90 €		20 410,87 €	X	20 449,97 €	22/06/2009
10/06/2009	Chq	REMISE CHEQUES		1 275,00 €	21 685,87 €	X	21 724,97 €	10/06/2009
10/06/2009	Chq	REMISE CHEQUES		1 275,00 €	22 960,87 €	X	22 999,97 €	10/06/2009
12/06/2009	Chq	REMISE CHEQUES		1 525,00 €	24 485,87 €	X	24 524,97 €	12/06/2009
12/06/2009	Chq	REMISE CHEQUES		2 100,00 €	26 585,87 €	X	26 624,97 €	12/06/2009
19/06/2009	Chq	REMISE CHEQUES		1 675,00 €	28 260,87 €	X	28 299,97 €	19/06/2009
19/06/2009	Chq	REMISE CHEQUES		1 900,00 €	30 160,87 €	X	30 199,97 €	19/06/2009
29/06/2009	Chq	REMISE CHEQUES		1 125,00 €	31 285,87 €	X	31 324,97 €	29/06/2009
30/06/2009	9577001	MARTIGUES SPORTS	1 081,00 €		30 204,87 €	X	30 243,97 €	23/07/2009
30/06/2009	9577002	MORIERES	795,00 €		29 409,87 €	X	29 448,97 €	28/07/2009
30/06/2009	9577003	OC CALAS	550,00 €		28 859,87 €	X	28 898,97 €	16/07/2009
30/06/2009	9577004	US ENTRAIGUES	550,00 €		28 309,87 €	X	28 348,97 €	22/07/2009
30/06/2009	9577005	USTM	327,00 €		27 982,87 €	X	28 021,97 €	11/08/2009
30/06/2009	9577006	AS BARBIERE	286,00 €		27 696,87 €	X	27 735,97 €	27/07/2009
30/06/2009	9577007	SENAS BC	286,00 €		27 410,87 €	X	27 449,97 €	15/07/2009
30/06/2009	9577008	MARSEILLE BC	439,00 €		26 971,87 €	X	27 010,97 €	20/07/2009
30/06/2009	9577009	ORANGE BC	286,00 €		26 685,87 €	X	26 724,97 €	22/07/2009
30/06/2009	9577010	SAPELA	834,00 €		25 851,87 €	X	25 890,97 €	07/08/2009
30/06/2009	9577011	SCO STE MARGUERITE	286,00 €		25 565,87 €	X	25 604,97 €	29/09/2009
30/06/2009	9577012	BC ALLAUDIEN	527,00 €		25 038,87 €	X	25 077,97 €	09/09/2009
30/06/2009	9577013	USPEG	439,00 €		24 599,87 €	X	24 638,97 €	09/09/2009
30/06/2009	9577014	ASPTT CIOTAT	398,00 €		24 201,87 €	X	24 240,97 €	23/07/2009
30/06/2009	9577015	BC BARCELONNETTE	153,00 €		24 048,87 €	X	24 087,97 €	17/07/2009
30/06/2009	9577016	BV ARC	153,00 €		23 895,87 €	X	23 934,97 €	30/07/2009
30/06/2009	9577017	BC TRETTS	153,00 €		23 742,87 €	X	23 781,97 €	02/09/2009
30/06/2009	9577018	CAVAILLON BC	153,00 €		23 589,87 €	X	23 628,97 €	04/11/2009
30/06/2009	9577019	COURTHEZON BC	153,00 €		23 436,87 €	X	23 475,97 €	26/05/2010
30/06/2009	9577020	CSM PORT ST LOUIS	153,00 €		23 283,87 €	X	23 322,97 €	18/11/2009
30/06/2009	9577021	LES ANGLES	288,00 €		22 995,87 €	X	23 034,97 €	21/07/2009
30/06/2009	9577022	RC ST JOSEPH	288,00 €		22 707,87 €	X	22 746,97 €	02/10/2009
30/06/2009	9577023	BRIANCON BC	153,00 €		22 554,87 €	X	22 593,97 €	26/08/2009
30/06/2009	9577024	ELAN VEDENAI	153,00 €		22 401,87 €	X	22 440,97 €	26/08/2009
30/06/2009	9577025	OMN	153,00 €		22 248,87 €		22 440,97 €	
30/06/2009	8691027	AIL ROUSSET	1 216,00 €		21 032,87 €	X	21 224,97 €	17/07/2009
30/06/2009	8691028	ASPTT MARSEILLE	663,00 €		20 369,87 €	X	20 561,97 €	24/09/2009
30/06/2009	8691029	BC ARLES	378,00 €		19 991,87 €	X	20 183,97 €	20/07/2009
30/06/2009	8691030	BC TARASCON	799,00 €		19 192,87 €	X	19 384,97 €	15/07/2009
30/06/2009	8691031	CS PERTUIS	378,00 €		18 814,87 €	X	19 006,97 €	15/09/2009
30/06/2009	8691032	GAP	886,00 €		17 928,87 €	X	18 120,97 €	13/07/2009
30/06/2009	8691033	GOLGOTHS13	666,00 €		17 262,87 €	X	17 454,97 €	05/10/2009
30/06/2009	8691034	SORGUES BC	736,00 €		16 526,87 €	X	16 718,97 €	13/07/2009
30/06/2009	8691035	US ST MARCEL	1 085,00 €		15 441,87 €	X	15 633,97 €	24/07/2009
30/06/2009	8691036	USO ROGNONAS	799,00 €		14 642,87 €	X	14 834,97 €	15/07/2009
30/06/2009	8691037	VENELLES BC	1 242,00 €		13 400,87 €	X	13 592,97 €	21/07/2009
30/06/2009	8691038	CARPENTRAS	509,00 €		12 891,87 €	X	13 083,97 €	01/09/2009
30/06/2009	8691039	AS ROGNAC	968,00 €		11 923,87 €	X	12 115,97 €	23/07/2009
30/06/2009	8691040	BC GRANS	356,00 €		11 567,87 €	X	11 759,97 €	03/09/2009
30/06/2009	8691041	DIGNE LES BAINS	750,00 €		10 817,87 €	X	11 009,97 €	17/07/2009
30/06/2009	8691042	FOS OPB	904,00 €		9 913,87 €	X	10 105,97 €	16/07/2009
30/06/2009	8691043	LARAGNE SPORTS	462,00 €		9 451,87 €	X	9 643,97 €	16/07/2009
30/06/2009	8691044	SMUC	1 454,00 €		7 997,87 €	X	8 189,97 €	15/07/2009
30/06/2009	8691045	ST REMY	356,00 €		7 641,87 €	X	7 833,97 €	05/10/2009
30/06/2009	8691046	ASPTT AIX	1 227,00 €		6 414,87 €	X	6 606,97 €	17/07/2009
30/06/2009	8691047	AUBAGNE GB	722,00 €		5 692,87 €	X	5 884,97 €	06/08/2009
30/06/2009	8691048	EB PERNOIS	327,00 €		5 365,87 €	X	5 557,97 €	14/08/2009
30/06/2009	8691049	EP MANOSQUE	480,00 €		4 885,87 €	X	5 077,97 €	30/11/2009
30/06/2009	8691050	FRJ ST BLAISE	572,00 €		4 313,87 €	X	4 505,97 €	13/07/2009
30/06/2009	9577026	US AVIGNON PONTET	683,00 €		3 630,87 €	X	3 822,97 €	16/07/2009
30/06/2009	9577027	VITROLLES SPORTS	288,00 €		3 342,87 €	X	3 534,97 €	05/10/2009
30/06/2009	9577028	BC CARRY	245,00 €		3 097,87 €	X	3 289,97 €	31/07/2009
30/06/2009	9577029	MARIGNANE	245,00 €		2 852,87 €	X	3 044,97 €	20/07/2009
30/06/2009	9577030	MARSEILLE 5BB	285,00 €		2 567,87 €	X	2 759,97 €	17/07/2009



Date pièce	Chq Vir Prel	Désignation	Débit	Crédit	Solde	R	Solde rapproché	Date rapprochmt
30/06/2009	9577031	BBCV	135,00 €		2 432,87 €	X	2 624,97 €	03/08/2009
30/06/2009	9577032	BC ETOILE	135,00 €		2 297,87 €	X	2 489,97 €	04/09/2009
30/06/2009	9577033	BB BOUCAIN	285,00 €		2 012,87 €	X	2 204,97 €	17/09/2009
30/06/2009	9577034	SIMIANE BC	135,00 €		1 877,87 €	X	2 069,97 €	20/07/2009
30/06/2009	9577035	EUGA	223,00 €		1 654,87 €	X	1 846,97 €	24/07/2009
30/06/2009	9577036	BCR ST MITRE	150,00 €		1 504,87 €		1 846,97 €	
30/06/2009	9577037	CJL ST CHAMAS	106,00 €		1 398,87 €	X	1 740,97 €	10/09/2009
30/06/2009	9577038	US TREVARESSE	106,00 €		1 292,87 €	X	1 634,97 €	16/07/2009
06/07/2009	Chq	REMISE CHEQUES		775,00 €	2 067,87 €	X	2 409,97 €	06/07/2009
20/07/2009	Prel	FRAIS TENUE COMPTE	18,00 €		2 049,87 €	X	2 391,97 €	20/07/2009
03/09/2009	Chq	REMISE CHEQUES		2 475,00 €	4 524,87 €	X	4 866,97 €	03/09/2009
03/09/2009	Chq	REMISE CHEQUES		3 050,00 €	7 574,87 €	X	7 916,97 €	03/09/2009
04/09/2009	Chq	REMISE CHEQUES		610,00 €	8 184,87 €	X	8 526,97 €	04/09/2009
09/09/2009	Chq	REMISE CHEQUES		4 250,00 €	12 434,87 €	X	12 776,97 €	09/09/2009
11/09/2009	Chq	REMISE CHEQUES		650,00 €	13 084,87 €	X	13 426,97 €	11/09/2009
16/09/2009	Chq	REMISE CHEQUES		2 000,00 €	15 084,87 €	X	15 426,97 €	16/09/2009
16/09/2009	Chq	REMISE CHEQUES		6 175,00 €	21 259,87 €	X	21 601,97 €	16/09/2009
18/09/2009	Chq	REMISE CHEQUES		650,00 €	21 909,87 €	X	22 251,97 €	18/09/2009
22/09/2009	Chq	REMISE CHEQUES		1 025,00 €	22 934,87 €	X	23 276,97 €	22/09/2009
22/09/2009	Chq	REMISE CHEQUES		3 250,00 €	26 184,87 €	X	26 526,97 €	22/09/2009
25/09/2009	Chq	REMISE CHEQUES		1 700,00 €	27 884,87 €	X	28 226,97 €	25/09/2009
29/09/2009	Chq	REMISE CHEQUES		1 100,00 €	28 984,87 €	X	29 326,97 €	29/09/2009
05/10/2009	Chq	REMISE CHEQUES		1 475,00 €	30 459,87 €	X	30 801,97 €	05/10/2009
05/10/2009	Chq	REMISE CHEQUES		3 400,00 €	33 859,87 €	X	34 201,97 €	05/10/2009
12/10/2009	Chq	REMISE CHEQUES		3 525,00 €	37 384,87 €	X	37 726,97 €	12/10/2009
15/10/2009	Vir	Vir N° 7023 nbre 59 Réf 0103909	5 679,60 €		31 705,27 €	X	32 047,37 €	15/10/2009
16/10/2009	Chq	REMISE CHEQUES		3 300,00 €	35 005,27 €	X	35 347,37 €	16/10/2009
19/10/2009	Chq	REMISE CHEQUES		650,00 €	35 655,27 €	X	35 997,37 €	19/10/2009
19/10/2009	Prel	FRAIS TENUE COMPTE	20,00 €		35 635,27 €	X	35 977,37 €	19/10/2009
20/10/2009	9577039	CAYUELA LOIC	17,40 €		35 617,87 €	X	35 959,97 €	29/10/2009
20/10/2009	9577040	CRETAUD DAVID	52,20 €		35 565,67 €	X	35 907,77 €	03/11/2009
20/10/2009	9577041	DESJARDINS BORIS	50,10 €		35 515,57 €	X	35 857,67 €	22/10/2009
20/10/2009	9577042	LACROIX GUILLAUME	110,30 €		35 405,27 €	X	35 747,37 €	23/10/2009
20/10/2009	9577043	LEFEUVRE KUMAR	44,70 €		35 360,57 €	X	35 702,67 €	27/10/2009
20/10/2009	9577044	ZAZZI ALEX	20,00 €		35 340,57 €	X	35 682,67 €	19/11/2009
22/10/2009	Chq	REMISE CHEQUES		3 675,00 €	39 015,57 €	X	39 357,67 €	22/10/2009
22/10/2009	Vir	Vir N° 3022 nbre 53 Réf 0104687	5 986,90 €		33 028,67 €	X	33 370,77 €	22/10/2009
23/10/2009	Chq	REMISE CHEQUES		400,00 €	33 428,67 €	X	33 770,77 €	23/10/2009
27/10/2009	9577045	CAYUELA LOIC	66,20 €		33 362,47 €	X	33 704,57 €	29/10/2009
27/10/2009	9577046	DESJARDINS BORIS	45,90 €		33 316,57 €	X	33 658,67 €	30/10/2009
27/10/2009	9577047	MAYNADIE CHRISTOPHE	20,20 €		33 296,37 €	X	33 638,47 €	03/12/2009
27/10/2009	9577048	ROUINVY XAVIER	30,70 €		33 265,67 €	X	33 607,77 €	29/10/2009
27/10/2009	9577049	ZAZZI ALEX	90,20 €		33 175,47 €	X	33 517,57 €	30/10/2009
27/10/2009	Chq	REMISE CHEQUES		2 650,00 €	35 825,47 €	X	36 167,57 €	27/10/2009
27/10/2009	Chq	REMISE CHEQUES		3 850,00 €	39 675,47 €	X	40 017,57 €	27/10/2009
29/10/2009	Vir	Vir N° 8042 nbre 59 Réf 0105637	6 631,80 €		33 043,67 €	X	33 385,77 €	29/10/2009
03/11/2009	9577050	CAYUELA LOIC	41,70 €		33 001,97 €	X	33 344,07 €	23/11/2009
03/11/2009	9577051	DESJARDINS BORIS	34,00 €		32 967,97 €	X	33 310,07 €	09/11/2009
03/11/2009	9577052	MASSOUONDI ISSOUFFOU	31,90 €		32 936,07 €	X	33 278,17 €	18/11/2009
03/11/2009	9577053	ZAZZI ALEX	89,90 €		32 846,17 €	X	33 188,27 €	12/11/2009
03/11/2009	Chq	REMISE CHEQUES		1 050,00 €	33 896,17 €	X	34 238,27 €	03/11/2009
06/11/2009	Chq	REMISE CHEQUES		2 075,00 €	35 971,17 €	X	36 313,27 €	06/11/2009
10/11/2009	Chq	REMISE CHEQUES		1 725,00 €	37 696,17 €	X	38 038,27 €	10/11/2009
13/11/2009	Vir	Vir N° 9032 nbre 70 Réf 0107533	11 897,70 €		25 798,47 €	X	26 140,57 €	13/11/2009
17/11/2009	Chq	REMISE CHEQUES		350,00 €	26 148,47 €	X	26 490,57 €	17/11/2009
17/11/2009	Chq	REMISE CHEQUES		5 025,00 €	31 173,47 €	X	31 515,57 €	17/11/2009
19/11/2009	Chq	REMISE CHEQUES		825,00 €	31 998,47 €	X	32 340,57 €	19/11/2009
19/11/2009	Chq	REMISE CHEQUES		3 625,00 €	35 623,47 €	X	35 965,57 €	19/11/2009
24/11/2009	Chq	REMISE CHEQUES		3 425,00 €	39 048,47 €	X	39 390,57 €	24/11/2009
24/11/2009	Chq	REMISE CHEQUES		1 125,00 €	40 173,47 €	X	40 515,57 €	24/11/2009
24/11/2009	Chq	REMISE CHEQUES		1 700,00 €	41 873,47 €	X	42 215,57 €	24/11/2009
26/11/2009	Vir	Vir N° 9020 nbre 62 Réf 0108994	7 096,30 €		34 777,17 €	X	35 119,27 €	26/11/2009
01/12/2009	9577054	ABDELHAK NASSIM	81,30 €		34 695,87 €	X	35 037,97 €	14/12/2009



Date pièce	Chq Vir Prel	Désignation	Débit	Crédit	Solde	R	Solde rapproché	Date rapprochmt
01/12/2009	9577055	ALLIO VIRGINIE	30,50 €		34 665,37 €	X	35 007,47 €	17/12/2009
01/12/2009	9577056	MASSUONDI ISSOUFFOU	80,60 €		34 584,77 €	X	34 926,87 €	23/12/2009
01/12/2009	9577057	NICOLAS ALAIN	29,30 €		34 555,47 €	X	34 897,57 €	15/12/2009
01/12/2009	9577058	ABDELHAK NASSIM	58,60 €		34 496,87 €	X	34 838,97 €	14/12/2009
01/12/2009	9577059	ALLIO VIRGINIE	52,60 €		34 444,27 €	X	34 786,37 €	17/12/2009
01/12/2009	9577060	COSTANZA ANTHONY	44,50 €		34 399,77 €	X	34 741,87 €	07/01/2010
01/12/2009	9577061	LAFARGUE FLORIAN	22,30 €		34 377,47 €	X	34 719,57 €	23/12/2009
01/12/2009	9577062	MASSOUONDI ISSOUFFOU	58,50 €		34 318,97 €	X	34 661,07 €	23/12/2009
01/12/2009	9577063	ZIZZO NICOLAS	41,70 €		34 277,27 €	X	34 619,37 €	16/12/2009
01/12/2009	9577064	ARNOUX LAURENT	120,50 €		34 156,77 €	X	34 498,87 €	14/12/2009
01/12/2009	9577065	EL MAHI TAOUFIK	145,00 €		34 011,77 €	X	34 353,87 €	11/12/2009
01/12/2009	9577066	HUGLO PIERRE-MARIE	19,10 €		33 992,67 €	X	34 334,77 €	21/12/2009
01/12/2009	9577067	BENSALEM MOHAMED	85,80 €		33 906,87 €	X	34 248,97 €	16/12/2009
01/12/2009	9577068	MATHIEU FREDERIC	42,20 €		33 864,67 €	X	34 206,77 €	30/12/2009
01/12/2009	9577069	LEFEVRE FABRICE	60,90 €		33 803,77 €	X	34 145,87 €	24/12/2009
03/12/2009	Chq	REMISE CHEQUES		4 275,00 €	38 078,77 €	X	38 420,87 €	03/12/2009
18/12/2009	9577070	ALVARES FABRICE	20,90 €		38 057,87 €	X	38 399,97 €	31/12/2009
18/12/2009	9577071	FOUREL FLORIE	50,30 €		38 007,57 €	X	38 349,67 €	08/02/2010
18/12/2009	9577072	LAFARGUE FLORIAN	73,10 €		37 934,47 €	X	38 276,57 €	19/01/2010
18/12/2009	9577073	LUC VALENTIN	29,30 €		37 905,17 €	X	38 247,27 €	03/02/2010
21/12/2009	Vir	Vir N° 8039 nbre 80 Réf 0112500	11 853,60 €		26 051,57 €	X	26 393,67 €	21/12/2009
22/12/2009	Chq	REMISE CHEQUES		1 700,00 €	27 751,57 €	X	28 093,67 €	22/12/2009
31/12/2009	Chq	REMISE CHEQUES		2 700,00 €	30 451,57 €	X	30 793,67 €	31/12/2009
08/01/2010	Chq	REMISE CHEQUES		1 375,00 €	31 826,57 €	X	32 168,67 €	08/01/2010
11/01/2010	Chq	REMISE CHEQUES		4 775,00 €	36 601,57 €	X	36 943,67 €	11/01/2010
14/01/2010	Chq	REMISE CHEQUES		4 525,00 €	41 126,57 €	X	41 468,67 €	14/01/2010
15/01/2010	Vir	Vir N° 7005 nbre 76 Réf 0115439	10 476,70 €		30 649,87 €	X	30 991,97 €	15/01/2010
19/01/2010	9577074	LAFARGUE FLORIAN	20,20 €		30 629,67 €	X	30 971,77 €	02/02/2010
20/01/2010	Prel	FRAIS TENUE COMPTE	20,00 €		30 609,67 €	X	30 951,77 €	20/01/2010
21/01/2010	Chq	REMISE CHEQUES		1 025,00 €	31 634,67 €	X	31 976,77 €	21/01/2010
21/01/2010	Chq	REMISE CHEQUES		3 250,00 €	34 884,67 €	X	35 226,77 €	21/01/2010
21/01/2010	Chq	REMISE CHEQUES		3 700,00 €	38 584,67 €	X	38 926,77 €	21/01/2010
26/01/2010	Chq	REMISE CHEQUES		1 400,00 €	39 984,67 €	X	40 326,77 €	26/01/2010
28/01/2010	Chq	REMISE CHEQUES		2 400,00 €	42 384,67 €	X	42 726,77 €	28/01/2010
04/02/2010	Chq	REMISE CHEQUES		5 125,00 €	47 509,67 €	X	47 851,77 €	04/02/2010
04/02/2010	Chq	REMISE CHEQUES		650,00 €	48 159,67 €	X	48 501,77 €	04/02/2010
09/02/2010	Chq	REMISE CHEQUES		1 125,00 €	49 284,67 €	X	49 626,77 €	09/02/2010
11/02/2010	Chq	REMISE CHEQUES		400,00 €	49 684,67 €	X	50 026,77 €	11/02/2010
12/02/2010	9577075	AMALLAH KEVIN	19,50 €		49 665,17 €	X	50 007,27 €	31/05/2010
12/02/2010	9577101	BARBE JULIEN	79,50 €		49 585,67 €	X	49 927,77 €	02/03/2010
12/02/2010	9577102	DELOUME YANN	80,50 €		49 505,17 €	X	49 847,27 €	26/02/2010
12/02/2010	9577103	DEPLANQUE REMI	50,30 €		49 454,87 €	X	49 796,97 €	01/03/2010
12/02/2010	9577104	DIGNE FLORIAN	52,90 €		49 401,97 €	X	49 744,07 €	04/03/2010
12/02/2010	9577105	HAMINET SYHAM	45,30 €		49 356,67 €	X	49 698,77 €	02/03/2010
12/02/2010	9577106	JEAN JIMMY	50,30 €		49 306,37 €	X	49 648,47 €	26/02/2010
12/02/2010	9577107	KNOETGEN THOMAS	66,20 €		49 240,17 €	X	49 582,27 €	02/03/2010
12/02/2010	9577108	LUC VALENTIN	36,10 €		49 204,07 €	X	49 546,17 €	09/03/2010
12/02/2010	9577109	MAMINIANA SYLVAIN PIERROT	43,90 €		49 160,17 €	X	49 502,27 €	01/03/2010
12/02/2010	9577110	TALL KHADIM	20,20 €		49 139,97 €	X	49 482,07 €	25/02/2010
15/02/2010	Vir	Vir N° 1024 nbre 82 Réf 0119217	11 629,60 €		37 510,37 €	X	37 852,47 €	15/02/2010
16/02/2010	Chq	REMISE CHEQUES		1 775,00 €	39 285,37 €	X	39 627,47 €	16/02/2010
24/02/2010	9577111	DEVAUX ANTONIN	41,90 €		39 243,47 €	X	39 585,57 €	08/04/2010
24/02/2010	9577112	DIGNE FLORIAN	58,50 €		39 184,97 €	X	39 527,07 €	05/03/2010
24/02/2010	9577113	FOUREL FLORIE	44,00 €		39 140,97 €	X	39 483,07 €	07/04/2010
24/02/2010	9577114	HAMINET SYHAM	46,10 €		39 094,87 €	X	39 436,97 €	08/03/2010
24/02/2010	9577115	MLILI SABRIA	27,20 €		39 067,67 €	X	39 409,77 €	17/03/2010
24/02/2010	9577116	MOHAMED KARIMA	36,10 €		39 031,57 €	X	39 373,67 €	05/03/2010
25/02/2010	Vir	Vir N° 9006 nbre 69 Réf 0120411	7 178,00 €		31 853,57 €	X	32 195,67 €	25/02/2010
04/03/2010	Chq	REMISE CHEQUES		4 175,00 €	36 028,57 €	X	36 370,67 €	04/03/2010
08/03/2010	Chq	REMISE CHEQUES		7 425,00 €	43 453,57 €	X	43 795,67 €	08/03/2010
09/03/2010	9577117	BARBE JULIEN	130,30 €		43 323,27 €	X	43 665,37 €	11/03/2010
09/03/2010	9577118	DELPLANQUE REMI	50,30 €		43 272,97 €	X	43 615,07 €	29/03/2010
11/03/2010	Chq	REMISE CHEQUES		1 250,00 €	44 522,97 €	X	44 865,07 €	11/03/2010



LIGUE DE PROVENCE DE BASKET BALL

45, Rue de la Maurelle - 13013 MARSEILLE

☎ 04 96 13 05 60 - ☎ 04 96 13 05 61

site : www.basketprovence.fr - Email : ligueprovencebasket@gmail.com



BUDGET PREVISIONNEL SAISON 2010-2011



- 1 / 3 -



**BUDGET PREVISIONNEL**

CHARGES		
60	ACHATS	229 000,00
	Fournitures d'utilités	2 000,00
	Fournitures Secrétariat	1 000,00
	Fournitures Photocopies	7 000,00
	Fournitures Imprimés	1 500,00
	Equipement - Matériel	3 500,00
	Récompenses	4 000,00
	Licences	210 000,00
61	SERVICES EXTERIEURS	18 500,00
	Siège	2 500,00
	Assurances	1 000,00
	Documentation - Photocopieur	15 000,00
62	AUTRES SERVICES EXTERIEURS	77 400,00
	Réunions Bureau - Comité Directeur	8 500,00
	Fonctions et Commissions	40 000,00
	Affranchissements	6 000,00
	Téléphone	11 500,00
	Cotisations Doc Réceptions	3 900,00
	Missions administratives	7 500,00
63	IMPOTS ET TAXES	1 400,00
	Impôts et Taxes	1 400,00
64	CHARGES DE PERSONNEL	61 000,00
	Frais de personnel - Charges sociales	61 000,00
65	ORGANISATIONS SPORTIVES	171 700,00
	Formation des joueurs	20 000,00
	Formation des Cadres	15 000,00
	Formation des Arbitres	7 000,00
	Section sportive	58 000,00
	Evaluation Arbitres et OTM	2 000,00
	Aide aux Comités et Clubs	8 700,00
	Manifestations diverses	31 000,00
	Formation joueurs Pôle	30 000,00
68	DOTATIONS	10 000,00
	Amortissements	10 000,00
TOTAL CHARGES		569 000,00

**BUDGET PREVISIONNEL**

PRODUITS		
70	VENTES	344 000,00
	Licences	300 000,00
	Mutations	25 000,00
	Affiliations Réaffiliations	19 000,00
71	ENGAGEMENTS	20 000,00
	Cotisations	20 000,00
72	RECETTES SPORTIVES	4 500,00
	Forfaits	2 500,00
	Amendes	2 000,00
74	SUBVENTIONS	157 000,00
	Etat	118 500,00
	FFBB	9 000,00
	Conseil Régional	28 500,00
	Sponsoring Partenariat	1 000,00
75	PARTICIPATIONS	43 000,00
	Pôle	30 000,00
	Arbitres	6 500,00
	Cadres	6 500,00
76	PRODUITS FINANCIERS	500,00
	Produits financiers	500,00
	TOTAL CHARGES	569 000,00



Alpes de Haute Provence - Hautes Alpes - Bouches-du-Rhône - Vaucluse

Ligue de
Provence