



LIGUE DE PROVENCE DE BASKET BALL

45, Rue de la Maurelle - 13013 MARSEILLE

☎ 04 96 13 05 60 - ☎ 04 96 13 05 61

site : www.basketprovence.fr - Email : ligueprovencebasket@gmail.com



Compte rendu du Comité Directeur du 24 Avril 2010 à Volx CD N°05/2009-2010

Membres présents : ARNAUD Jean Louis, BRUYERE Jean Pierre, CATOIRE Michel, CERASE Jean Louis, CERASE Antoine, HEINRICH Béatrice, LONG Morgan, MATHIEU Frédéric, ORTUNO Miguel, PEREIRA Georges, PETTIBOULANGER Arnaud, PIN Colette, ROUGER Jean-Claude, THOMAS Bernard, ZAZZI Daniel.

Invités présents : GUILLOU Christian

Membres excusés : ARTIGUE Claude, BELLUCCI Jean, CIPOLLA Stéphane, CLEMENSON Lydia, GUIITTA Henri, LACOGNATA Chantal, NERIN Cyrille, PELLOUX Amélie, PORCO Olivier.

Invités excusés : JORDY Olivier, KEHLOFFNER Eric

Jean Pierre BRUYERE ouvre la séance du Bureau Directeur à 9h30.

Intervention de Jean Pierre BRUYERE

Jean-Pierre BRUYERE souhaite remercier pour ce dernier Comité directeur de la saison 2009-2010 le club de basket et la municipalité de VOLX de leur accueil.

Il est précisé la bonne progression du club de basket de Volx (6%) qui se place dans le top 10 des clubs de la ligue pour les féminines.

La séance débute par un hommage à un Grand Monsieur du Basket français qui nous a quitté, Monsieur Antoine MOLINARI qui a été Président de la Ligue des Alpes, élu à la FFBB et membre du conseil d'honneur. Une pensée toute particulière à sa fille Madame Marie-Noëlle SERVAGE.

Jean-Pierre BRUYERE fait un point sur l'état des licences, et informe les élus qu'un problème de mise à jour des nombres de licences par ligue et par comités persiste sur le site fédéral.

Etat au 23/04/2010

- CD des Alpes de haute Provence : 901 licences
- CD des Hautes Alpes : 614 licences
- CD des Bouches du Rhône : 8738 licences
- CD du Vaucluse : 3094 licences



LIGUE DE PROVENCE DE BASKET BALL

45, Rue de la Maurelle - 13013 MARSEILLE

☎ 04 96 13 05 60 - ☎ 04 96 13 05 61

site : www.basketprovence.fr - Email : ligueprovencebasket@gmail.com



3^{ème} meilleur compteur depuis que la ligue existe = 13 347 Licences
Nous comptons 114 clubs dont le tout dernier Club de Valensole 2204008
60 % des clubs progressent. A noter que tous ceux du CD 05 progressent sans exception,
Un grand Bravo !
En termes de progression en % nous sommes à la 1^{ère} place des Ligues de la FFBB.

Jean-Pierre BRUYERE communique à nouveau les dates des prochaines :

Assemblées Générales 2009-2010

- CD des Alpes de haute Provence : 29/05/2010 à 09h30 / Manosque
- CD des Hautes Alpes : 28/05/2010 à 18h30 / Laragne
- CD des Bouches du Rhône : 05/06/2010 à 14h30 / Lambesc
- CD du Vaucluse : 05/06/210 à 05/06/2010 09h00 / Caderousse

Assemblée Générale de la Ligue de Provence le Samedi 13 Juin à 09h00 à Avignon

Jean-Pierre BRUYERE fait un résumé de la réunion d'harmonisation à Fréjus pour le trophée PACA
Les modalités sont établies et les rencontres auront lieu normalement à Salon de Provence, organisées par SAPELA le dimanche 6 juin 2010.

Projet pour la saison 2011/2012 :

Maintien du Trophée PACA Benjamins/Benjamines
Création d'une finale PACA sur catégories Minimes Filles et Garçons / Cadets et Cadettes
Rééditer Tournoi Méditerranée

Jean-Pierre BRUYERE expose le partenariat signé entre la Ligue de Provence et les sociétés Spalding / Borsi et Ricoh, les avantages pour les clubs sont sur le site de la Ligue.

Intervention des Présidents des Comités :

CD 04 : Mr Miguel ORTUNO

Le président du CD04 est très heureux de nous informer que le nombre des licences est en augmentation dans le Comité 04. Le stage de Formation arbitre a attiré beaucoup de monde (plus de 40 participants).Le président adresse un grand merci à toutes son équipe dirigeante et à Alex Barthélémy pour l'implication et le travail réalisé ensemble.

Il note les problèmes financiers concernant l'emploi Cadre et de concert avec le président du CD05, ils vont solliciter la fédération pour pouvoir garder en commun le CTF présent.



LIGUE DE PROVENCE DE BASKET BALL

45, Rue de la Maurelle - 13013 MARSEILLE

☎ 04 96 13 05 60 - ☎ 04 96 13 05 61

site : www.basketprovence.fr - Email : ligueprovencebasket@gmail.com



CD 05 : Mr Pierre SAVINA

Le président du CD 05 nous fait part d'un projet d'école Basket sur la commune de La Bâtie Neuve (à 10Km de Gap)...dans l'espoir à terme, de créer un club sur cette commune.

Le président expose ensuite le cas de 3 clubs :

Club de Veynes : encadrement démissionnaire

Club de Laragne : Présidente démissionnaire

Club d'Embrun : qui mérite du soutien car sa présidente, bien que très impliquée, a besoin d'aide humaine pour pérenniser ses efforts.

Il porte également à notre connaissance la future création de 3 Gymnases sur les communes de Tallard, Guillestre, et La Bâtie neuve.

Rappelle également le ALL STAR de Gap le 29 mai 2010 au soir. Et la fête du mini basket le 30 Mai 2010 à Volx. Venez Nombreux !

CD 84 : Mr Antoine CERASE

Le président fait un rappel sur la fête du mini basket le 08 mai 2010.

Un rappel est fait sur la fin de saison, résultat des Finales et les équipes qui montent.

CD 13 : Mr Jean-Louis ARNAUD

Le président nous informe que les réunions des Secteurs mises en place marchent très bien, il félicite tous les acteurs de cette réussite.

Un bravo à la sélection benjamins départementale qui est qualifiée pour Montbrison les 13/14/15 et 16 Mai pour les finales.

Rappel du championnat de France UNSS qui aura lieu dans les Bouches du Rhône et le comité 13 cherche à établir un partenariat avec les 6 sites abritant des matchs.

Dernier rappel pour les finales 4 FNSU à Venelles le 01 et 02 Juin 2010

Différentes Interventions des élus :

Morgan LONG :

Le point est fait sur le CIL de Fréjus les 14/15/16 et 17 Avril 2010. Il en ressort que nos sélections ne sont pas au niveau (Garçons terminent derniers et les Filles avant dernières).

Il manque à nos joueurs du niveau et du rythme .Le nombre de joueur évoluant en championnat de France est trop faible dans nos sélections.

Il est dommageable de ne pas avoir de CTS de Provence présent sur ce CIL, alors que toutes les autres sélections étaient accompagnées d'au moins 1 CTS.

Un point positif pour nos arbitres qui terminent 1^{er} et second sur 8 arbitres présents. Bon potentiel de nos jeunes arbitres Mr DELOUME et Mr CHAUSSY.



LIGUE DE PROVENCE DE BASKET BALL

45, Rue de la Maurelle - 13013 MARSEILLE

☎ 04 96 13 05 60 - 📠 04 96 13 05 61

site : www.basketprovence.fr - Email : ligueprovencebasket@gmail.com



Frédéric MATHIEU :

Il est porté à la connaissance de tous une affaire jugée par la commission de discipline ayant entraîné un appel. En effet la personne sanctionnée a interjeté appel auprès de la Chambre d'appel de la FFBB, décision sera rendue le 30 avril 2010 au matin.

Arnaud PETTIBOULANGER

Il est exposé à l'assemblée des projets de réforme concernant les championnats Féminins. Rien n'est statué à ce jour les études seront approfondies.

La séance est levée à 12h45

Le Président
Monsieur Jean-Pierre BRUYERE

Le Vice-Président
Monsieur Bernard THOMAS



ETAT DES LICENCIES PAR ASSOCIATIONS AU 23/04/2010

Associations	Total fin 2008-2009	Total au 23/04/2010	Diff. en nombre	Diff. en %	Evolution	Régression	Progression
2204001 - CD HORS ASSOCIATION	1	2	+ 1	+ 100,00%	↗		1
2204004 - US CHATEAU ARNOUX ST AUBAN	84	80	- 4	- 4,76%	↘	-4	
2204005 - US SAINTE TULLE	3	2	- 1	- 33,33%	↘	-1	
2204006 - EP MANOSQUE	99	103	+ 4	+ 4,04%	↗		4
2204007 - US SEYNE LES ALPES	66	62	- 4	- 6,06%	↘	-4	
2204008 - BC VALENSOLAIS	10	3	- 7	- 70,00%	↘	-7	
2204010 - BC VOLXIEN	83	88	+ 5	+ 6,02%	↗		5
2204011 - ENTENTE RIEZOISE DE BASKET	37	28	- 9	- 24,32%	↘	-9	
2204012 - SISTERON BC	34	70	+ 36	+ 105,88%	↗		36
2204013 - DIGNE LES BAINS BASKET CLUB	237	263	+ 26	+ 10,97%	↗		26
2204014 - BASKET CLUB BARCELONNETTE	107	110	+ 3	+ 2,80%	↗		3
2204016 - CLUB BASKET BALL FORCALQUIER	46	31	- 15	- 32,61%	↘	-15	
2204018 - BANON JTAIMAGATHE	47	59	+ 12	+ 25,53%	↗		12
CD des Alpes de Haute Provence	854	901	+ 47	+ 5,50%	↗	- 40	+ 87
2205002 - BRIANCON BASKET BALL	81	115	+ 34	+ 41,98%	↗		34
2205004 - GAP BASKET HAUTES ALPES	156	190	+ 34	+ 21,79%	↗		34
2205006 - LARAGNE SPORTS BASKET	80	85	+ 5	+ 6,25%	↗		5
2205008 - US VEYNES SNCF SECTION BASKE	21	43	+ 22	+ 104,76%	↗		22
2205009 - BB CHAMPSAUR VALGAUDEMAR	80	84	+ 4	+ 5,00%	↗		4
2205010 - BASKETBALL EMBRUNAIS	57	60	+ 3	+ 5,26%	↗		3
2205012 - VAL DURANCE BASKET	12	37	+ 25	+ 208,33%	↗		25
CD des Hautes Alpes	487	614	+ 127	+ 26,08%	↗	0	+ 127
2213001 - HORS ASSOCIATION C.D 13	23	21	- 2	- 8,70%	↘	-2	
2213002 - A.S.S.C.O.M.		13	+ 13		↗		13
2213003 - ASPTT AIX EN PROVENCE	409	414	+ 5	+ 1,22%	↗		5
2213004 - OLYMPIQUE BASKET CLUB AIXOIS	87	75	- 12	- 13,79%	↘	-12	
2213006 - O CABRIES CALAS	122	135	+ 13	+ 10,66%	↗		13
2213007 - B.C. CANAILLE	105	98	- 7	- 6,67%	↘	-7	
2213008 - CRAU BC	57	85	+ 28	+ 49,12%	↗		28
2213009 - ETOILE SPORTIVE ENTRESSEN BC	39	76	+ 37	+ 94,87%	↗		37
2213010 - EGUILLES CLUB OMNISPORTS	91	78	- 13	- 14,29%	↘	-13	
2213011 - AIL DE FUVEAU	87	110	+ 23	+ 26,44%	↗		23
2213013 - ISTRES SPORTS BC	118	158	+ 40	+ 33,90%	↗		40
2213015 - OLYMPIQUE ROVENAIN	25	30	+ 5	+ 20,00%	↗		5
2213016 - BASKET CLUB MILLOIS	36	38	+ 2	+ 5,56%	↗		2



ETAT DES LICENCIES PAR ASSOCIATIONS AU 23/04/2010

Associations	Total fin 2008-2009	Total au 23/04/2010	Diff. en nombre	Diff. en %	Evolution	Régression	Progression
2213017 - ASPTT LA CIOTAT	135	148	+ 13	+ 9,63%	↗		13
2213018 - CMS MARIIGNANE BASKETBALL	101	111	+ 10	+ 9,90%	↗		10
2213019 - ASPTT MARSEILLE	123	145	+ 22	+ 17,89%	↗		22
2213020 - AS BENGALIS MARSEILLE	17	7	- 10	- 58,82%	↘	-10	
2213021 - AIL BLANCARDE	99	89	- 10	- 10,10%	↘	-10	
2213022 - BASKET CLUB ALLAUDIEN	189	185	- 4	- 2,12%	↘	-4	
2213023 - EUGA ARDZIV	43	25	- 18	- 41,86%	↘	-18	
2213024 - OMNISPORTS MARSEILLE NORD	24		- 24	- 100,00%	↘	-24	
2213025 - ETOILE SPORTIVE CUGEOISE	14		- 14	- 100,00%	↘	-14	
2213026 - ETOILE SPORTIVE DE ROQUEVAIR	39	30	- 9	- 23,08%	↘	-9	
2213027 - MACCABI SPORTS MARSEILLE	16	21	+ 5	+ 31,25%	↗		5
2213028 - MARSEILLE BASKET CLUB	165	176	+ 11	+ 6,67%	↗		11
2213029 - BASKET CLUB VALENTINOIS	106	115	+ 9	+ 8,49%	↗		9
2213030 - MARSEILLE 5 BASKET-BALL	172	191	+ 19	+ 11,05%	↗		19
2213031 - STADE MARSEILLAIS UC	293	315	+ 22	+ 7,51%	↗		22
2213032 - RACING CLUB SAINT JOSEPH	90	66	- 24	- 26,67%	↘	-24	
2213033 - US SAINT MARCEL MARSEILLE	131	111	- 20	- 15,27%	↘	-20	
2213034 - SCO STE MARGUERITE	150	163	+ 13	+ 8,67%	↗		13
2213035 - US TRAMWAYS DE MARSEILLE	88	117	+ 29	+ 32,95%	↗		29
2213036 - USPEG MARSEILLE	186	186	0	0,00%	→		0
2213038 - BASKET CLUB TRETSOIS	77	99	+ 22	+ 28,57%	↗		22
2213039 - MARTIGUES SPORTS	222	211	- 11	- 4,95%	↘	-11	
2213040 - BASKET CLUB DE L'ETOILE	120	160	+ 40	+ 33,33%	↗		40
2213042 - BASKET CLUB PENNOIS	59	64	+ 5	+ 8,47%	↗		5
2213043 - ES PENNES MIRABEAU	171	196	+ 25	+ 14,62%	↗		25
2213044 - AS ROGNAC	212	216	+ 4	+ 1,89%	↗		4
2213045 - USO ROGNONAISE	185	204	+ 19	+ 10,27%	↗		19
2213046 - AIL DE ROUSSET	209	198	- 11	- 5,26%	↘	-11	
2213047 - SAPELA BASKET 13	316	307	- 9	- 2,85%	↘	-9	
2213048 - BASKET CLUB DES REMPARTS SA	163	156	- 7	- 4,29%	↘	-7	
2213049 - SENAS BASKET BALL	159	162	+ 3	+ 1,89%	↗		3
2213051 - BC TARASCONNAIS	120	107	- 13	- 10,83%	↘	-13	
2213052 - VITROLLES SPORTS BASKET BALL	164	162	- 2	- 1,22%	↘	-2	
2213054 - BASKET CLUB ARLESIEN	153	157	+ 4	+ 2,61%	↗		4
2213055 - CLUB LEO LAGRANGE GARDANNE	115	169	+ 54	+ 46,96%	↗		54



ETAT DES LICENCIES PAR ASSOCIATIONS AU 23/04/2010

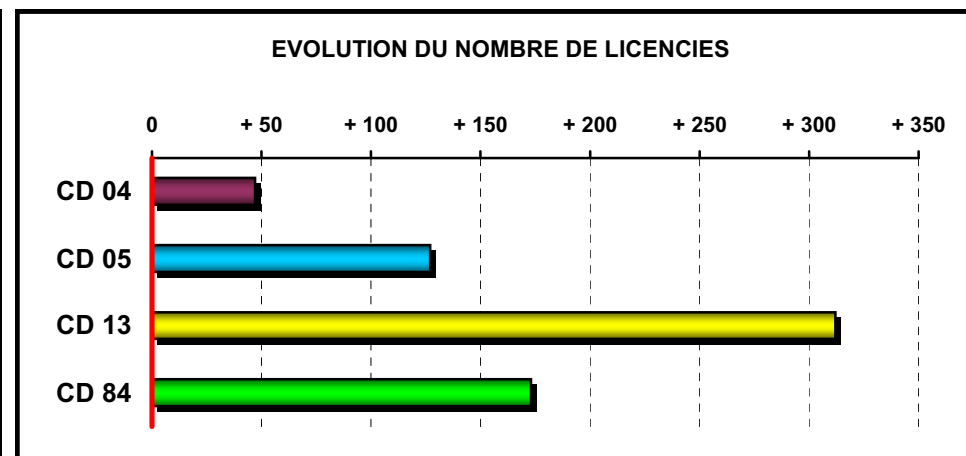
Associations	Total fin 2008-2009	Total au 23/04/2010	Diff. en nombre	Diff. en %	Evolution	Régression	Progression
2213056 - US SIMIANE BOUC BEL AIR	223	227	+ 4	+ 1,79%	↗		4
2213057 - MIRAMAS BASKET		2	+ 2		↗		2
2213058 - CSM PORT ST LOUIS DU RHONE	63	49	- 14	- 22,22%	↘	-14	
2213059 - VENELLES BASKET CLUB	231	225	- 6	- 2,60%	↘	-6	
2213060 - BASSE VALLEE DE L'ARC BC	139	156	+ 17	+ 12,23%	↗		17
2213061 - 1° OMNISPORT	16		- 16	- 100,00%	↘	-16	
2213062 - A.S.C FRATERNITE SOLIDARITE	16		- 16	- 100,00%	↘	-16	
2213063 - SAINT REMY SPORT BASKET	125	117	- 8	- 6,40%	↘	-8	
2213064 - BC LORIOT	40		- 40	- 100,00%	↘	-40	
2213065 - ASS.SPORTING CLUB DES 3 CITES	134	158	+ 24	+ 17,91%	↗		24
2213066 - CHATEAUNEUF BASKET-BALL	97	80	- 17	- 17,53%	↘	-17	
2213068 - BASKET CLUB SAUSSETOIS	114	97	- 17	- 14,91%	↘	-17	
2213070 - UNION SPORTIVE DU 14 EME	10		- 10	- 100,00%	↘	-10	
2213071 - GOLGOTHS 13 (AIX)	85	73	- 12	- 14,12%	↘	-12	
2213072 - AS STE MARGUERITE	72	68	- 4	- 5,56%	↘	-4	
2213073 - BASKET CLUB CARRY LE ROUET	122	103	- 19	- 15,57%	↘	-19	
2213074 - CJL ST CHAMAS AIL BASKET	119	115	- 4	- 3,36%	↘	-4	
2213075 - AUBAGNE GARLABAN BASKET	117	122	+ 5	+ 4,27%	↗		5
2213076 - ESPOIR BASKET MARSEILLE	71	82	+ 11	+ 15,49%	↗		11
2213077 - BASKET OLYMPIQUE PUECHEN	50	69	+ 19	+ 38,00%	↗		19
2213082 - U.S TREVARESSSE	153	173	+ 20	+ 13,07%	↗		20
2213083 - BASKET BALL MEYREUIL	51	65	+ 14	+ 27,45%	↗		14
2213084 - A.S. VENTABREN	94	120	+ 26	+ 27,66%	↗		26
2213087 - B.V.H. CLUB PEYROLLAIS	11	9	- 2	- 18,18%	↘	-2	
2213088 - A.S.D.S.MIRAMAS BASKET-BALL	54	80	+ 26	+ 48,15%	↗		26
2213092 - FOS OUEST PROVENCE BASKET	203	239	+ 36	+ 17,73%	↗		36
2213094 - AUTHENTICS BASKET		47	+ 47		↗		47
2213096 - BASKET CLUB GRANSOIS	191	162	- 29	- 15,18%	↘	-29	
CD des Bouches-du-Rhône	8 426	8 738	+ 312	+ 3,70%	↗	- 434	+ 746
2284001 - CD 84 HORS ASSOCIATION	4	1	- 3	- 75,00%	↘	-3	
2284005 - AS ISLE SUR SORGUE	176	174	- 2	- 1,14%	↘	-2	
2284007 - ORANGE BASKET CLUB	127	165	+ 38	+ 29,92%	↗		38
2284008 - UNION SPORTIVE AVIGNON/PONTE	168	204	+ 36	+ 21,43%	↗		36
2284010 - FR JEUNES ST BLAISE BOLLENE	150	146	- 4	- 2,67%	↘	-4	
2284011 - UNION SPORTIVE SERIGNAN	106	132	+ 26	+ 24,53%	↗		26



ETAT DES LICENCIES PAR ASSOCIATIONS AU 23/04/2010

Associations	Total fin 2008-2009	Total au 23/04/2010	Diff. en nombre	Diff. en %	Evolution	Régression	Progression
2284012 - SORGUES BASKET CLUB	171	170	- 1	- 0,58%	↘	- 1	
2284013 - CLUB COURTHEZONNAIS BASKET	36	30	- 6	- 16,67%	↘	- 6	
2284014 - CLUB SPORTIF PERTUIS	176	182	+ 6	+ 3,41%	↗		6
2284016 - AB COMTADIN CARPENTRAS	167	174	+ 7	+ 4,19%	↗		7
2284017 - BASKET CLUB ROBION	90	102	+ 12	+ 13,33%	↗		12
2284018 - AVIGNON SPORT BARBIERE BASKET	139	136	- 3	- 2,16%	↘	- 3	
2284019 - MONTFAVET BASKET CLUB	89	149	+ 60	+ 67,42%	↗		60
2284020 - CAVAILLON ESPOIR BASKET CLUB	169	160	- 9	- 5,33%	↘	- 9	
2284021 - UNION SPORTIVE ENTRAIGUOISE	133	143	+ 10	+ 7,52%	↗		10
2284023 - BASKET CLUB CADEROUSSIEN	67	84	+ 17	+ 25,37%	↗		17
2284026 - MORIERES BASKET CLUB	174	171	- 3	- 1,72%	↘	- 3	
2284029 - ELAN BASKET PERNOIS	96	101	+ 5	+ 5,21%	↗		5
2284032 - BASKET CLUB CHATEAURENARDA	74	120	+ 46	+ 62,16%	↗		46
2284033 - LES ANGLES SAUVETERRE BC	234	229	- 5	- 2,14%	↘	- 5	
2284034 - ELAN VEDENAI	115	102	- 13	- 11,30%	↘	- 13	
2284035 - BASKET CLUB CHATEAUNEUVOIS	78	72	- 6	- 7,69%	↘	- 6	
2284038 - BASKET SUD LUBERON	53	48	- 5	- 9,43%	↘	- 5	
2284039 - BASKET THOROIS	129	99	- 30	- 23,26%	↘	- 30	
CD du Vaucluse	2 921	3 094	+ 173	+ 5,92%	↗	- 90	+ 263
LR de Provence de Basket Ball	12 688	13 347	+ 659	+ 5,19%	↗	- 564	+ 1 223

DONNEES STATISTIQUES					
Critères	CD 04	CD 05	CD 13	CD 84	LR 22
Nombre de licenciés 2008-2009	854	487	8 426	2 921	12 688
Nombre de licenciés 2009-2010	901	614	8 738	3 094	13 347
Evolution du nombre de licenciés	+ 47	+ 127	+ 312	+ 173	+ 659
Evolution en pourcentage	+ 5,50%	+ 26,08%	+ 3,70%	+ 5,92%	+ 5,19%
Nombre de clubs	13	7	70	24	114
Clubs avec effectif de licenciés en progression	7	7	41	11	66
Clubs avec effectif de licenciés stable	0	0	1	0	1
Clubs avec effectif de licenciés en régression	6	0	28	13	47
Nombre moyen de licenciés par club	69,31	87,71	124,83	128,92	117,08





COMPARATIF DU NOMBRE DE LICENCIES PAR COMITES ET PAR CATEGORIES

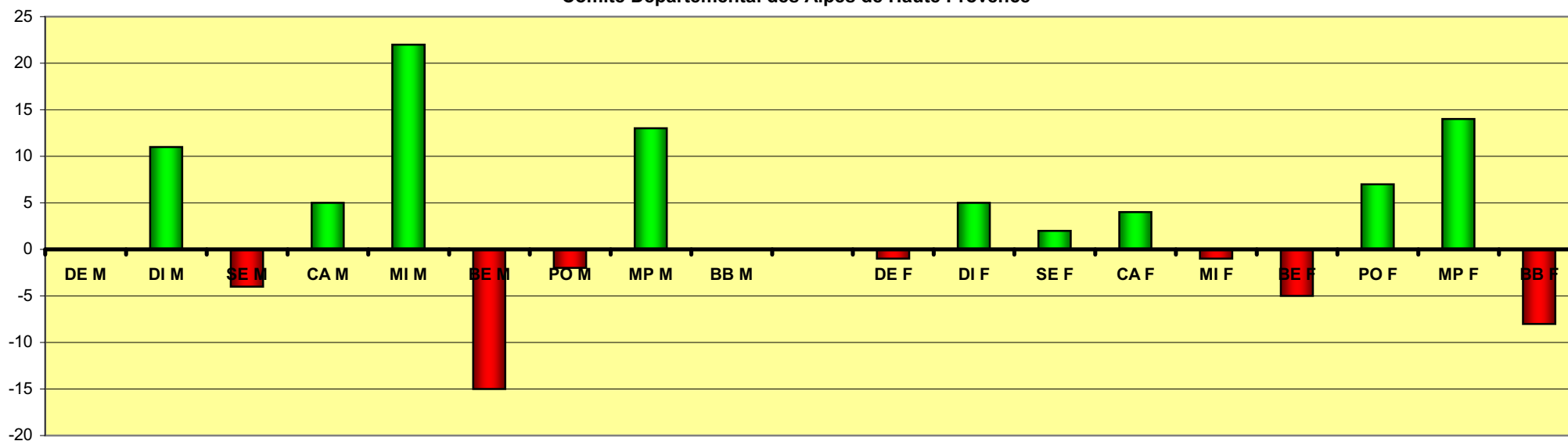
SAISON 2008-2009 ET SAISON 2009-2010 AU 23/04/2010

Comité Départemental des Alpes de Haute Provence																							
Saisons	MASCULINS											FEMININS											TOT
	DE	DI	SE	CA	MI	BE	PO	MP	BA	TOT	DE	DI	SE	CA	MI	BE	PO	MP	BA	TOT			
2008-2009	0	20	115	59	47	80	72	49	39	481	1	36	74	33	52	48	56	47	26	373	854		
2009-2010	0	31	111	64	69	65	70	62	39	511	0	41	76	37	51	43	63	61	18	390	901		
Ecart nb	0	+ 11	- 4	+ 5	+ 22	- 15	- 2	+ 13	0	+ 30	- 1	+ 5	+ 2	+ 4	- 1	- 5	+ 7	+ 14	- 8	+ 17	+ 47		
Ecart %		+55,00%	-3,48%	+8,47%	+46,81%	-18,75%	-2,78%	+26,53%	0,00%	+6,24%	-100,00%	+13,89%	+2,70%	+12,12%	-1,92%	-10,42%	+12,50%	+29,79%	-30,77%	+4,56%	+5,50%		
Comité Départemental des Hautes Alpes																							
Saisons	MASCULINS											FEMININS											TOT
	DE	DI	SE	CA	MI	BE	PO	MP	BA	TOT	DE	DI	SE	CA	MI	BE	PO	MP	BA	TOT			
2008-2009	0	21	65	43	44	32	55	39	21	320	0	20	53	18	18	22	14	17	5	167	487		
2009-2010	2	27	77	53	47	52	65	49	29	401	3	27	52	27	24	20	29	18	13	213	614		
Ecart nb	+ 2	+ 6	+ 12	+ 10	+ 3	+ 20	+ 10	+ 10	+ 8	+ 81	+ 3	+ 7	- 1	+ 9	+ 6	- 2	+ 15	+ 1	+ 8	+ 46	+ 127		
Ecart %		+28,57%	+18,46%	+23,26%	+6,82%	+62,50%	+18,18%	+25,64%	+38,10%	+25,31%		+35,00%	-1,89%	+50,00%	+33,33%	-9,09%	+107,14%	+5,88%	+160,00%	+27,54%	+26,08%		
Comité Départemental des Bouches-du-Rhône																							
Saisons	MASCULINS											FEMININS											TOT
	DE	DI	SE	CA	MI	BE	PO	MP	BA	TOT	DE	DI	SE	CA	MI	BE	PO	MP	BA	TOT			
2008-2009	78	394	1 568	841	697	603	714	483	358	5 736	65	298	665	407	308	343	294	211	99	2 690	8 426		
2009-2010	89	436	1 560	823	692	612	708	548	413	5 881	54	359	728	319	388	318	364	222	105	2 857	8 738		
Ecart nb	+ 11	+ 42	- 8	- 18	- 5	+ 9	- 6	+ 65	+ 55	+ 145	- 11	+ 61	+ 63	- 88	+ 80	- 25	+ 70	+ 11	+ 6	+ 167	+ 312		
Ecart %	+14,10%	+10,66%	-0,51%	-2,14%	-0,72%	+1,49%	-0,84%	+13,46%	+15,36%	+2,53%	-16,92%	+20,47%	+9,47%	-21,62%	+25,97%	-7,29%	+23,81%	+5,21%	+6,06%	+6,21%	+3,70%		
Comité Départemental du Vaucluse																							
Saisons	MASCULINS											FEMININS											TOT
	DE	DI	SE	CA	MI	BE	PO	MP	BA	TOT	DE	DI	SE	CA	MI	BE	PO	MP	BA	TOT			
2008-2009	63	180	411	286	172	194	210	193	103	1 812	53	159	164	166	142	132	152	87	54	1 109	2 921		
2009-2010	26	201	460	252	205	179	249	193	136	1 901	35	174	246	177	141	122	156	89	53	1 193	3 094		
Ecart nb	- 37	+ 21	+ 49	- 34	+ 33	- 15	+ 39	0	+ 33	+ 89	- 18	+ 15	+ 82	+ 11	- 1	- 10	+ 4	+ 2	- 1	+ 84	+ 173		
Ecart %	-58,73%	+11,67%	+11,92%	-11,89%	+19,19%	-7,73%	+18,57%	0,00%	+32,04%	+4,91%	-33,96%	+9,43%	+50,00%	+6,63%	-0,70%	-7,58%	+2,63%	+2,30%	-1,85%	+7,57%	+5,92%		
Ligue de Provence																							
Saisons	MASCULINS											FEMININS											TOT
	DE	DI	SE	CA	MI	BE	PO	MP	BA	TOT	DE	DI	SE	CA	MI	BE	PO	MP	BA	TOT			
2008-2009	141	615	2 159	1 229	960	909	1 051	764	521	8 349	119	513	956	624	520	545	516	362	184	4 339	12 688		
2009-2010	117	695	2 208	1 192	1 013	908	1 092	852	617	8 694	92	601	1 102	560	604	503	612	390	189	4 653	13 347		
Ecart nb	- 24	+ 80	+ 49	- 37	+ 53	- 1	+ 41	+ 88	+ 96	+ 345	- 27	+ 88	+ 146	- 64	+ 84	- 42	+ 96	+ 28	+ 5	+ 314	+ 659		
Ecart %	-17,02%	+13,01%	+2,27%	-3,01%	+5,52%	-0,11%	+3,90%	+11,52%	+18,43%	+4,13%	-22,69%	+17,15%	+15,27%	-10,26%	+16,15%	-7,71%	+18,60%	+7,73%	+2,72%	+7,24%	+5,19%		

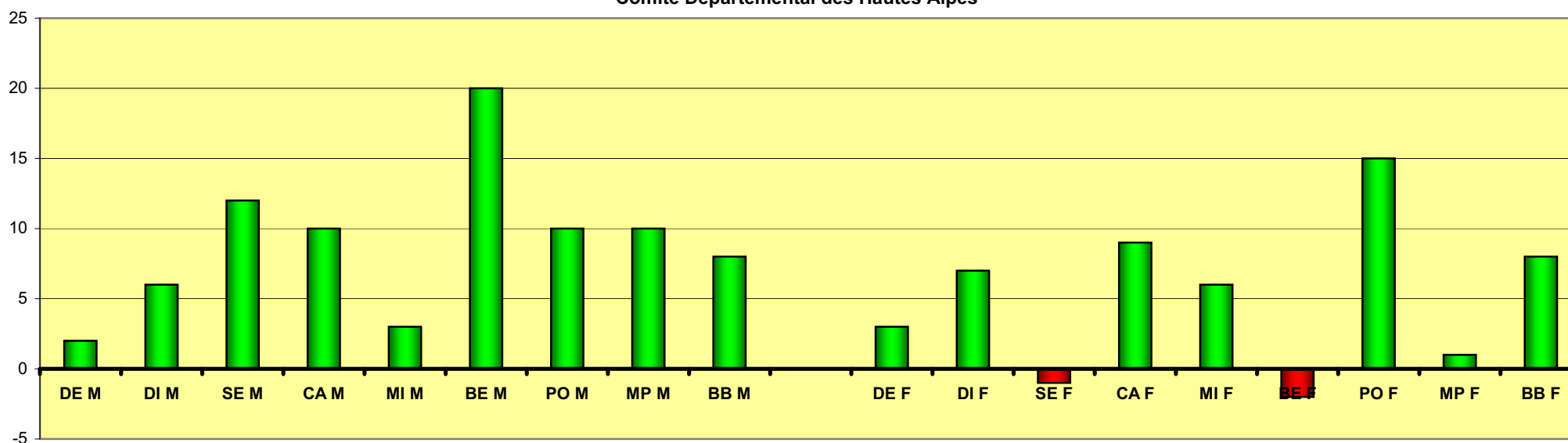


COMPARATIF DU NOMBRE DE LICENCIES PAR COMITES ET PAR CATEGORIES
SAISON 2008-2009 ET SAISON 2009-2010 AU 23/04/2010

Comité Départemental des Alpes de Haute Provence

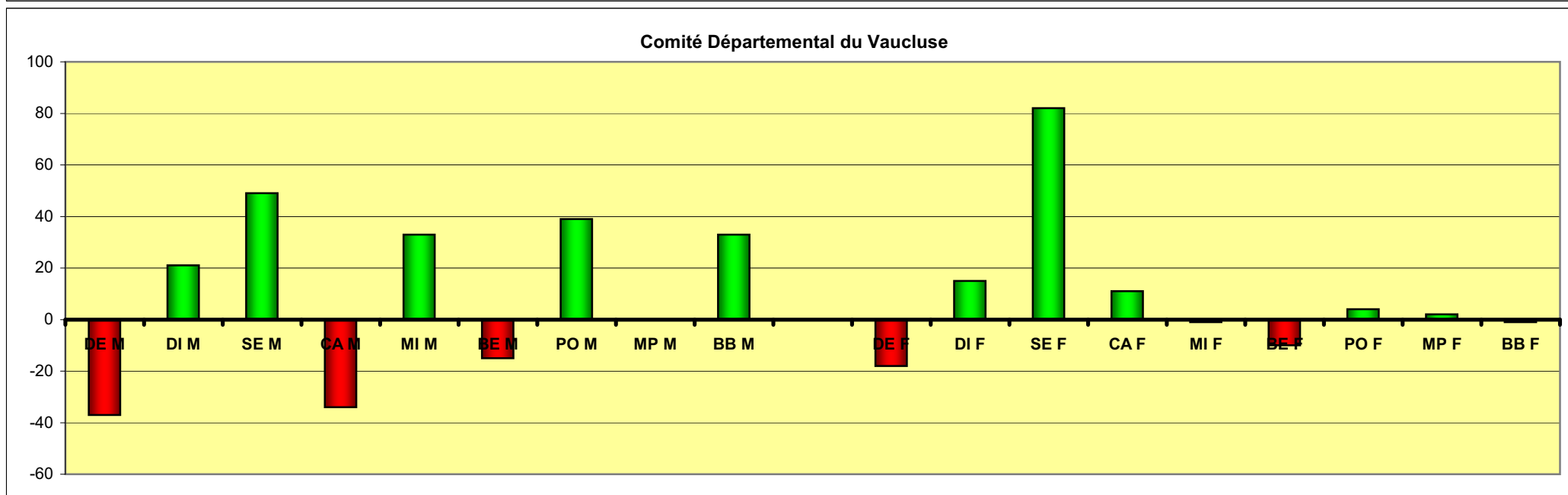
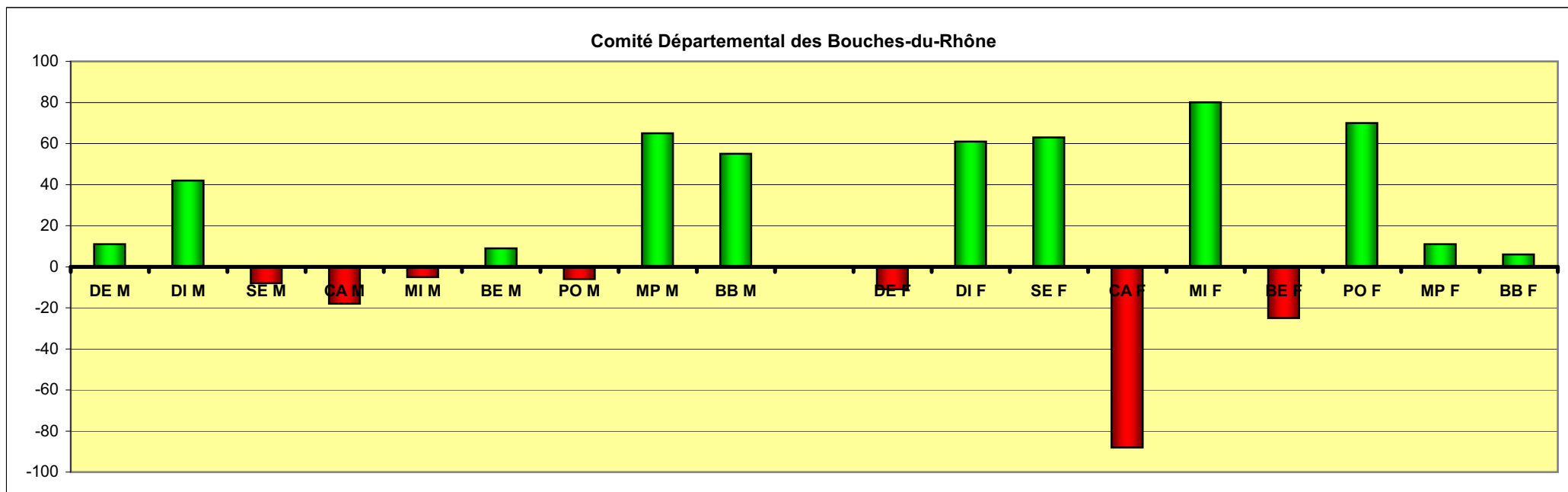


Comité Départemental des Hautes Alpes



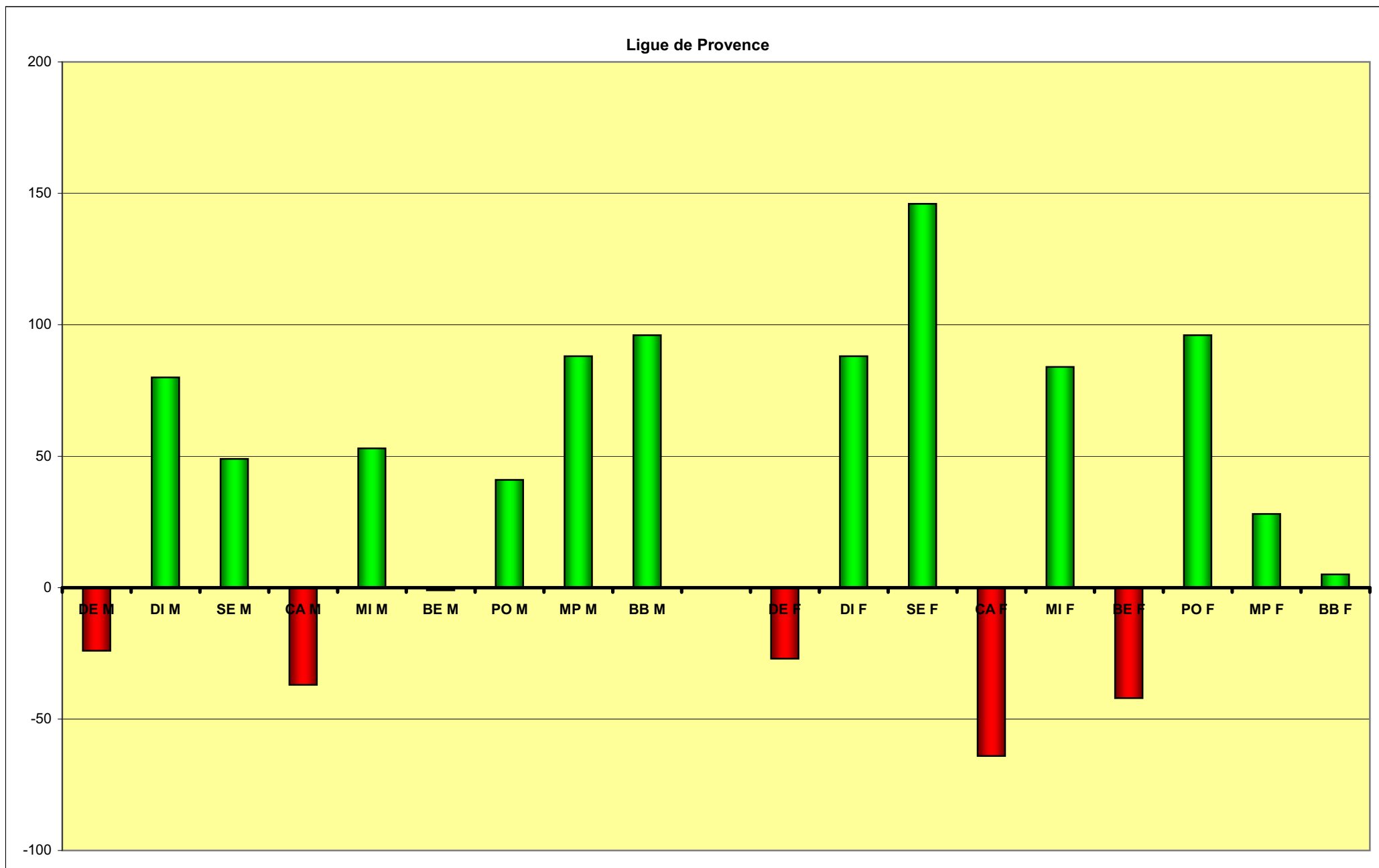


COMPARATIF DU NOMBRE DE LICENCIES PAR COMITES ET PAR CATEGORIES
SAISON 2008-2009 ET SAISON 2009-2010 AU 23/04/2010





COMPARATIF DU NOMBRE DE LICENCIES PAR COMITES ET PAR CATEGORIES
SAISON 2008-2009 ET SAISON 2009-2010 AU 23/04/2010



Division PRE-NATIONALE FEMININE : 12 équipes

1^{ère} PHASE : **12 équipes** réparties en **2 poules de 6 équipes** = 10 journées (aller-retour)

2^e PHASE : **Une poule d'ACCESSION en CF3** (réunissant les 3 premiers de chaque poule de la 1^{ère} phase soit 6 équipes), 10 journées (aller-retour). Total = 20 matches.

Une poule de MAINTIEN en PRE-NATIONALE (réunissant les 3 derniers de chaque poule de la 1^{ère} phase de la division Pré-Nationale, + 10 journées (aller-retour). Total = 20 matches.

+ Obligation de Participer à La coupe de Provence

Division EXCELLENCE FEMININE : 12 équipes

1^{ère} PHASE : **12 équipes** réparties en **2 poules de 6 équipes** = 10 journées (aller-retour)

2^e PHASE : **Une poule d'ACCESSION en PRE-NATIONALE** (réunissant les 3 premiers de chaque poule de la 1^{ère} phase soit 6 équipes), 10 journées (aller-retour). Total = 20 matches.

Une poule de MAINTIEN en EXCELLENCE (réunissant les 3 derniers de chaque poule de la 1^{ère} phase de la division Pré-Nationale, + 10 journées (aller-retour). Total = 20 matches.

+ Obligation de Participer à la coupe de Provence

PAS DE DESCENTE DE CF 3

Le 1 ^{er} de la poule Accession en CF3 monte en Nationale 3	-1	
Les 2 ^e , 3 ^e , 4 ^e , 5 ^e et 6 ^e de la poule Accession en NF3 se maintiennent en Pré-Nationale	+5	
Les 1 ^e , 2 ^e , 3 ^e et 4 ^e de la poule Maintien en Pré-Nationale se maintiennent en pré-Nationale	+4	
Les 1 ^e , 2 ^e , 3 ^e de la poule Accession en Pré-nationale Accèdent en Pré-nationale	+3	12 équipes en Pré-Nationale
Les 5 ^e et 6 ^e de la poule Maintien en Pré-Nationale descendent en Excellence	+2	
Les 4 ^e , 5 ^e et 6 ^e de la poule Accession en Pré-nationale se maintiennent en Excellence	+3	
Les 1 ^e , 2 ^e et 3 ^e de la poule Maintien en Excellence Se maintiennent en Excellence	+3	
Les deux (2) associations qualifiées du CD des Bouches du Rhône montent en Excellence	+2	
L'association qualifiée du CD du Vaucluse monte Excellence	+1	
L'association qualifiée des CD Alpes de Haute Provence/ Hautes Alpes monte en Excellence	+1	12 équipes en Excellence

Si place(s) supplémentaire(s), On prendra :

- 1- L'équipe Championne Régionale Cadettes**
- 2- La 2^{ème} association qualifiée par le Vaucluse**
- 3- La 2^{ème} association qualifiée par le 04/05**
- 4- Le 4^{ème} de la poule Maintien d'Excellence**

UNE DESCENTE DE CF3

Le 1 ^{er} de la poule Accession en CF3 monte en CF3	-1	
Récupération de la descente de CF3	+1	
Les 2 ^e , 3 ^e , 4 ^e , 5 ^e et 6 ^e de la poule Accession en NF3 se maintiennent en Pré-Nationale	+5	
Les 1 ^e , 2 ^e , 3 ^e et 4 ^e de la poule Maintien en Pré-Nationale se maintiennent en pré-Nationale	+4	
Les 1 ^e et 2 ^e de la poule Accession en Pré-nationale Accèdent en Pré-nationale	+2	12 équipes en Pré-Nationale
Les 5 ^e et 6 ^e de la poule Maintien en Pré-Nationale descendent en Excellence	+2	
Les 3 ^e , 4 ^e , 5 ^e et 6 ^e de la poule Accession en Pré-nationale se maintiennent en Excellence	+4	
Les 1 ^e , 2 ^e et 3 ^e de la poule Maintien en Excellence Se maintiennent en Excellence	+3	
L'associations qualifiée du CD des Bouches du Rhône montent en Excellence	+1	
L'association qualifiée du CD du Vaucluse monte Excellence	+1	
L'association qualifiée des CD Alpes de Haute Provence/Hautes Alpes monte en Excellence	+1	12 équipes en Excellence

Si place(s) supplémentaire(s), On prendra :

- 1- La 2^{ème} association qualifiée des Bouches du Rhône**
- 2- L'équipe Championne Régionale Cadettes**
- 3- Le 4^{ème} de la poule Maintien d'Excellence**
- 4- La 2^{ème} association qualifiée par le Vaucluse**

DEUX DESCENTES DE CF3

Le 1 ^{er} de la poule Accession en CF3 monte en CF3	-1	
Récupération des 2 descentes de CF3	+2	
Les 2 ^e , 3 ^e , 4 ^e , 5 ^e et 6 ^e de la poule Accession en NF3 se maintiennent en Pré-Nationale	+5	
Les 1 ^e , 2 ^e et 3 ^e de la poule Maintien en Pré-Nationale se maintiennent en pré-Nationale	+3	
Les 1 ^e et 2 ^e de la poule Accession en Pré-nationale Accèdent en Pré-nationale	+2	12 équipes en Pré-Nationale

Les 4 ^e 5 ^e et 6 ^e de la poule Maintien en Pré-Nationale descendent en Excellence	+3	
Les 3 ^e , 4 ^e , 5 ^e et 6 ^e de la poule Accession en Pré-nationale se maintiennent en Excellence	+4	
Les 1 ^e et 2 ^e de la poule Maintien en Excellence Se maintiennent en Excellence	+2	
L'associations qualifiée du CD des Bouches du Rhône montent en Excellence	+1	
L'association qualifiée du CD du Vaucluse monte Excellence	+1	
L'association qualifiée des CD Alpes de Haute Provence / Hautes Alpes monte en Excellence	+1	12 équipes en Excellence

Si place(s) supplémentaire(s), On prendra :

- 1- La 2^{ème} association qualifiée des Bouches du Rhône**
- 2- Le 3^{ème} de la poule Maintien d'Excellence**
- 3- L'équipe Championne Régionale Cadettes**
- 4- Le 4^{ème} de la poule Maintien d'Excellence**

TROIS DESCENTES DE CF3

Le 1 ^{er} de la poule Accession en CF3 monte en CF3	-1	
Récupération des 3 descentes de CF3	+3	
Les 2 ^e , 3 ^e , 4 ^e , 5 ^e et 6 ^e de la poule Accession en NF3 se maintiennent en Pré-Nationale	+5	
Les 1 ^e et 2 ^e de la poule Maintien en Pré-Nationale se maintiennent en pré-Nationale	+2	
Le 1 ^e de la poule Accession en Pré-nationale Accèdent en Pré-nationale	+1	
Le vainqueur du barrage entre le 3 ^e de la poule Maintien en Pré-Nationale et le 2 ^e de la poule Accession en Pré-nationale Accèdent en Pré-nationale	+1	12 équipes en Pré-Nationale
Le perdant du barrage entre le 3 ^e de la poule Maintien en Pré-Nationale et le 2 ^e de la poule Accession en Pré-nationale descend ou se maintient en Excellence	+1	
Les 4 ^e 5 ^e et 6 ^e de la poule Maintien en Pré-Nationale descendent en Excellence	+3	
Les 3 ^e , 4 ^e , 5 ^e et 6 ^e de la poule Accession en Pré-nationale se maintiennent en Excellence	+4	
Les 1 ^e de la poule Maintien en Excellence Se maintient en Excellence	+1	
L'associations qualifiée du CD des Bouches du Rhône montent en Excellence	+1	
L'association qualifiée du CD du Vaucluse monte Excellence	+1	
L'association qualifiée des CD Alpes de Haute Provence / Hautes Alpes monte en Excellence	+1	12 équipes en Excellence

Si place(s) supplémentaire(s), On prendra :

- 1- Le 2^{ème} de la poule de Maintien d'Excellence**
- 2- La 2^{ème} association qualifiée des Bouches du Rhône**
- 3- Le 3^{ème} de la poule Maintien d'Excellence**
- 4- L'équipe Championne Régionale Cadettes**

COUPE DE PROVENCE : 24 équipes

Participation Obligatoire des 24 équipes de niveau régional. Une équipe d'Excellence jouant contre une équipe de Pré-nationale part avec +7 pts.

1^{ER} Tour

Tirage au sort. Système à élimination directe

Les 12 équipes gagnantes sont qualifiées pour le 2^{ème} tour

2^{ème} Tour

Tirage au sort. Système à élimination directe

Les 6 équipes gagnantes sont qualifiées pour le 3^{ème} tour

3^{ème} Tour

2 Plateaux de 3 équipes

Sur chaque plateau, les 3 équipes se rencontrent (match à 10h00, 13h00 et 16h00)

L'équipe vainqueur de chaque plateau accède à la finale.

Finale

Sur un match

REFORME CHAMPIONNATS FEMININS SENIORS

Constat : Trop de disparités entre les équipes
 Scores larges qui ne font progresser personne
 Équipes promues en CF n'arrivent pas à se maintenir (Martigues, SMUC, Barbiere, Digne)
 Manque d'opposition pour les équipes de tête en PNF qui préparent mal à la NF3
 Des équipes très faibles en EF qui tire le championnat vers le bas

Proposition : 3 Niveaux de 8 équipes en première phase
 2ème phase de classement / Accession

1ère phase :

Prenationale Feminine : 8 équipes	Match en A/R	14 matchs
Excellence Feminine : 8 équipes	Match en A/R	14 matchs
Pré Excellence Feminine : 8 équipes	Match en A/R	14 matchs

PNF	EF	PEF
1	1	1
2	2	2
3	3	3
4	4	4
5	5	5
6	6	6
7	7	7
8	8	8

2ème phase :

PNF Accession : 6 équipes	Matchs A/R	10 matchs
PNF Maintien : 6 équipes	Matchs A/R	10 matchs
EF Maintien : 6 équipes	Matchs A/R	10 matchs
PEF Maintien : 6 équipes	Matchs A/R	10 matchs

Qualifiés pour 2ème phase

PNF Access	PNF Maint	Exc Maint	PEF Maint
1	7	5	3
2	8	6	4
3	1	7	5
4	2	8	6
5	3	1	7
6	4	2	8

Classement Année N

PNF Access	PNF Maint	Exc Maint	PEF Maint
1	1	1	1
2	2	2	2
3	3	3	3
4	4	4	4
5	5	5	5
6	6	6	6

Qualifiés N+1

Cas Pas descente NF3

PNF	EF	PEF
2	4	6
3	5	1
4	6	2
5	1	3
6	2	Access 13
1	3	Access 13
2	4	Access 84
3	5	Access 0405

Descentes departement :

4
5
6

Cas 1 descente NF3

PNF	EF	PEF
Recup NF3	3	5
2	4	6
3	5	1
4	6	2
5	1	3
6	2	Access 13
1	3	Access 84
2	4	Barrage

Descentes departement :

4
5
6

Barrage :
2ème du 13 c. 1er 04/05

Cas 2 descente NF3

PNF	EF	PEF
Recup NF3	2	4
Recup NF3	3	5
2	4	6
3	5	1
4	6	2
5	1	Access 13
6	2	Access 84
1	3	Barrage

Descentes departement :

3
4
5
6

Barrage :
2ème du 13 c. 1er 04/05

Transition :

Cas 1 descente NF3

PNF	EF
1	1
2	2
3	3
4	4
5	5
6	6
7	7
8	8
9	9
10	10
11	11
12	

⇒

PNF
Recup NF3
2
3
4
5
6
1
2

EF	PEF
7	5
8	6
9	7
10	8
11	Access 13
12	Access 13
3	Access 84
4	Access 0405

Descentes Depart :

9
10
11

Cas 2 descentes NF3

PNF	EF
1	1
2	2
3	3
4	4
5	5
6	6
7	7
8	8
9	9
10	10
11	11
12	

=>

PNF
Recup NF3
Recup NF3
2
3
4
5
1
2

EF	PEF
6	4
7	5
8	6
9	7
10	8
11	Access 13
12	Access 84
3	Barrage

Barrage :
2ème du 13 c. 1er 04/05

Descentes Depart :

9
10
11

Avantages :

- Nivellement des niveaux
- Homogeneité des groupes
- Un champion qui joue plus de matchs "intéressants"
- Meme nombre d'equipés

Inconvenients :

- 2 journées supplémentaires
- Meme nombre d'equipés